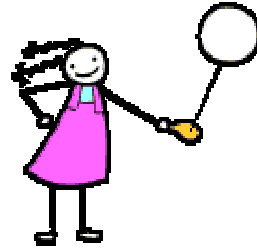


# *Psicóloga no Jardim de Infância*

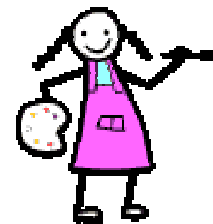


*O Serviço de Psicologia procura dar resposta às solicitações dos Encarregados de Educação e Educadoras, relativamente às crianças pertencentes à instituição.*

*O serviço é gratuito, e funciona às segundas e sextas, no horário da componente lectiva.*



## *Quando procurar uma psicóloga?*



- ✓ *Quando existem dúvidas relativamente ao desenvolvimento da criança.*
- ✓ *Quando existem dificuldades ao nível escolar.*
- ✓ *Quando há uma mudança súbita no comportamento da criança, que persiste por algum tempo, e que considera estar a prejudicar o seu desenvolvimento.*
- ✓ *Quando existem dificuldades no relacionamento interpessoal.*
- ✓ *Sempre que haja um acontecimento de vida que provoque uma mudança negativa permanente no comportamento da criança*

